

MEER DAN 150 JAAR INSPIRATIE VOOR JOUW EVENEMENT



LOUWMAN
MUSEUM

HET LOUWMAN MUSEUM

Het Louwman Museum in Den Haag is de plek waar meer dan 150 jaar vooruitgang, innovatie en design zichtbaar vertegenwoordigd is in een unieke collectie van meer dan 275 pronkstukken uit de geschiedenis van de automobiel. De collectie van bijzondere auto's en memorabilia geeft niet alleen een prachtig beeld van de ontwikkeling van de mobiliteit, maar ook van de technische innovaties, vormgeving en toenemende welvaart. Van de eerste, meer dan een eeuw oude, elektrische auto tot de meest oogverblindende ontwerpen uit de 20ste eeuw. Naast de uitgebreide collectie automobielen biedt het Louwman Museum ook een bijzondere collectie kunst, miniaturen, affiches en trofeeën.



OMRINGD DOOR INSPIRATIE

Verras en inspireer jouw gasten tijdens een congres, symposium, diner of feest in de unieke omgeving van het Louwman Museum. Met negen bijzondere ruimtes biedt het museum alle faciliteiten voor een succesvol evenement. Of het nu gaat om een meerdaags congres in het indrukwekkende Theater, een diner in de imposante Great Hall of een feest op het gezellige Museumplein.



EEN BIJZONDERE LOCATIE

Met een oppervlakte van 16.000 vierkante meter verdeeld over 3 verdiepingen biedt het Louwman Museum ongekennde mogelijkheden. Het museumgebouw is ontworpen door de wereldberoemde architect Michael Graves. Het tuinlandschap van Lodewijk Baljon zorgt voor een prachtige aansluiting met het Haagse Bos.



EVENEMENTEN OP MAAT

Voor evenementen vanaf 60 personen maken wij een voorstel op maat. De eventmanagers van het Louwman Museum stellen de ideale combinatie van ruimtes, benodigde techniek en catering samen om van jouw evenement een groot succes te maken. Toegang tot de volledige museumcollectie is inbegrepen in de prijs, net als de (onbewaakte) garderobe en de schoonmaak.

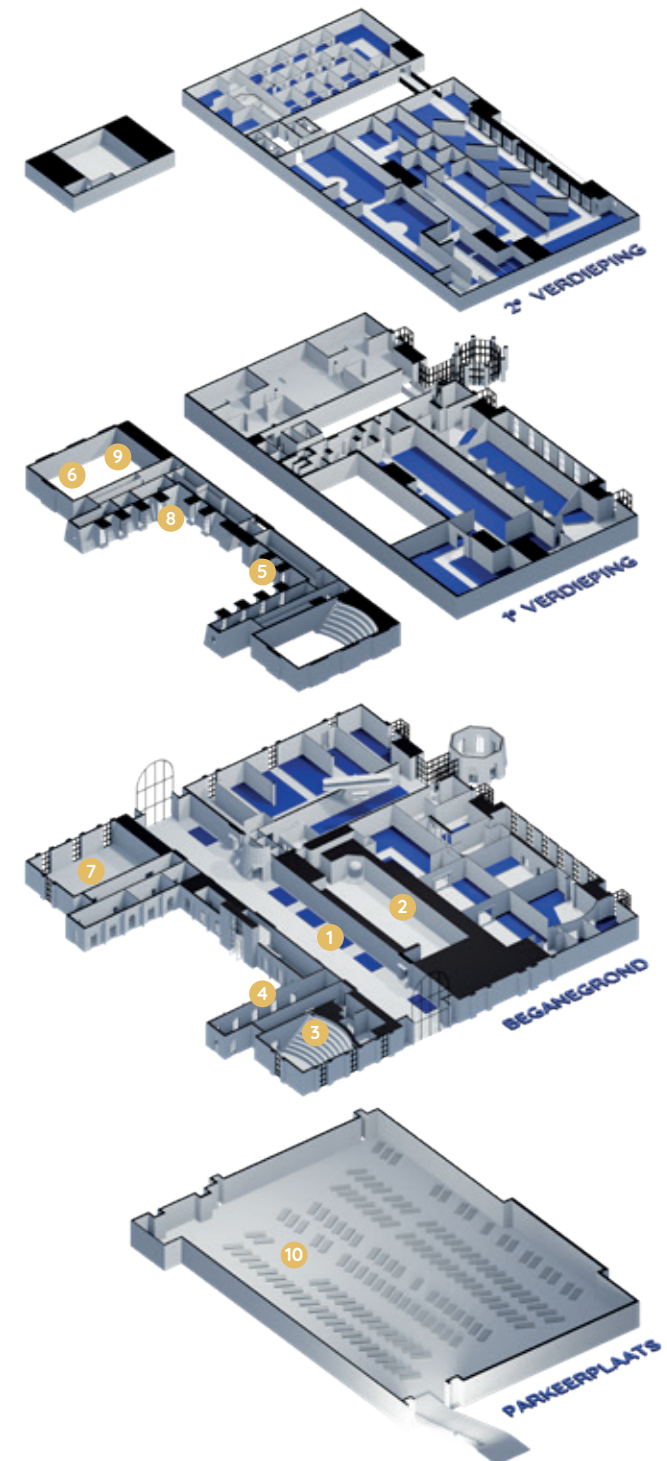
“Onze eventmanagers denken graag mee.”



ONGEKENDE INSPIRATIE

Met een oppervlakte van 16.000 vierkante meter, een prachtig museum en 9 bijzondere ruimtes biedt het Louwman Museum alle mogelijkheden voor jouw evenement.

- 1 Great Hall
- 2 Museumplein
- 3 Theater
- 4 Bibliotheek
- 5 Gordon Crosby (1^e etage)
- 6 Shoichiro Toyoda
- 7 Walter Owen Bentley
- 8 Jacobus Spijker
- 9 Henry Ford (2^e etage)
- 10 Parkeergarage



GREAT HALL EEN INDRUKWEKKENDE BINNENKOMST



GREAT HALL

De Great Hall is de centrale hal van het museum en vormt de verbinding tussen de ruimtes voor bijeenkomsten en exposities. Het enorme houten gewelf en de indrukwekkende afmetingen maken het een zeer imposante ruimte. De Great Hall is geschikt voor een ontvangst, receptie, diner, feest, award-uitreiking of als beursvloer.



Zaelopstellingen (max. capaciteit)



Receptie | 1000



Diner | 700

Standaard faciliteiten (inclusief in de zaalverhuur)

- ✓ WiFi
- ✓ Dimbare plafondspots (wit licht)

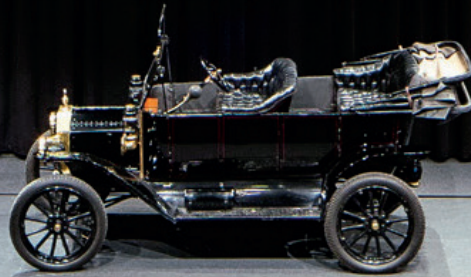
Prijs

vanaf € 8.000

Oppervlakte

1235 m²

THEATER IN HET MIDDELPUNT VAN DE BELANGSTELLING



THEATER

Het Theater is met 335 zitplaatsen een prachtige ruime, maar ook een intieme zaal met een warme uitstraling. De inrichting is gebaseerd op het 'Teatro Grande' in Brescia, de plek waar jaarlijks de Mille Miglia start. In het podium bevindt zich een lift om auto's of andere voertuigen te kunnen presenteren. Het Theater is geschikt voor een congres, symposium, seminar, award-uitreiking of presentatie.



Zaelopstellingen (max. capaciteit)



Theater | 335

Standaard faciliteiten (inclusief in de zaalverhuur)

- ✓ WiFi
- ✓ Beamer en scherm
- ✓ Licht en geluid
- ✓ Computer en pointer
- ✓ Katheder met microfoon en 2x afkijkmonitor
- ✓ Regietafel
- ✓ 4x zender met gebruik van (4x) headset en (2x) handmicrofoon

Prijs

vanaf € 5.500

Oppervlakte

345 m²

MUSEUMPLEIN HET CENTRALE PUNT VAN UW FEEST



LOUWMAN & PARQU

HOUSE OF LORDS

APOTHEEK

De Hofstad

MUSEUMPLEIN

Het sfeervolle Museumplein kenmerkt zich door het hoge plafond en de historische winkels met karakteristieke gevels. Tijdens openingstijden is het Museumplein in gebruik als restaurant en is de maximale capaciteit voor zakelijke groepen zestig personen. Na sluitingstijd is het Museumplein beschikbaar voor exclusief gebruik voor groepen tot 300 personen. Het Museumplein is geschikt voor een ontbijt, lunch, receptie, diner of feest. Standaard is er meubilair aanwezig op het Museumplein voor 120 personen, maar uiteraard is elke gewenste opstelling mogelijk.



Zaelopstellingen (max. capaciteit)

 Receptie | 300  Diner | 225

Standaard faciliteiten (inclusief in de zaalverhuur)

- ✓ WiFi
- ✓ Geluidset met 1x handmicrofoon
- ✓ Dimbare plafondspots (gekleurd- en wit licht)
- ✓ 19 kleine tafels
- ✓ 6 grote tafels
- ✓ 120 stoelen

Prijs

vanaf € 5.000

Oppervlakte

450 m²

SHOICHIRO TOYODA DE PLEK OM TE INSPIREREN EN ACTIVEREN



SHOICHIRO TOYODA

De Shoichiro Toyoda zaal met zijn blauwe wanden en grote raampartijen is een ruimte die helemaal naar wens kan worden ingericht. De zaal is geschikt voor vergaderingen, workshops, (product)presentaties, recepties, diners, feesten, break-outs of kan gebruikt worden als exclusieve expositie- of beursruimte.



Zaelopstellingen (max. capaciteit)

- ✓ Receptie | 300
- ✓ Theater | 200
- ✓ Cabaret | 150
- ✓ School | 120
- ✓ Blok | 50

Standaard faciliteiten (inclusief in de zaalverhuur)

- ✓ WiFi
- ✓ 2x LCD-scherm van 85"
- ✓ Flipover
- ✓ Geluidset met 2x handmicrofoon en 2x headset
- ✓ 140 conferentie stoelen

Prijs

vanaf € 3.000

Oppervlakte

315 m²

BIBLIOTHEEK

De Bibliotheek is een stijlvolle ruimte met een klassieke inrichting. De ruimte is voorzien van een lange houten tafel en een apart zitgedeelte met open haard. De Bibliotheek is geschikt voor een ontbijt, lunch of diner en voor vergaderingen.

Voor evenementen vanaf **40 personen** maken wij een voorstel op maat.



Zaalopstellingen (max. capaciteit)



Diner | 40

Standaard faciliteiten (inclusief in de zaalverhuur)

- ✓ WiFi
- ✓ Vaste tafel met 40 stoelen
- ✓ LCD-scherm van 55"
- ✓ Flipover

Prijs

vanaf € 2.500

Oppervlakte

142 m²

HENRY FORD

De Henry Ford zaal is gelegen op de tweede verdieping van het museum en enkel bereikbaar via een trap. De zaal is flexibel in te richten en er staat een vaste tafel voor twaalf personen. De zaal is geschikt voor vergaderingen, workshops, (product)presentaties of te gebruiken als break-out ruimte.



Zaalopstellingen (max. capaciteit)

- ✓ Theater | 70 in theater opstelling & vaste tafel 12
- ✓ Cabaret | 50
- ✓ School | 24
- ✓ Blok | 24

Standaard faciliteiten (inclusief in de zaalverhuur)

- ✓ WiFi
- ✓ Beamer
- ✓ Flipover
- ✓ Geluidset met 1x handmicrofoon
- ✓ 70 stoelen

Oppervlakte

175 m²

BREAK-OUT ZALEN

Op diverse plekken in het museum zijn extra break-out zalen beschikbaar voor vergaderingen, presentaties of workshops. De Henry Ford zaal is gelegen op de tweede verdieping van het museum, is flexibel in te richten en er staat een vaste tafel voor twaalf personen. De Gordon Crosby zaal is een langwerpige ruimte gelegen op de eerste verdieping. De ruimte bestaat uit twee gedeeltes: een gedeelte om flexibel in te richten en een gedeelte met een ronde tafel voor acht personen. De Walter Owen Bentley zaal en de Jacobus Spijker zaal hebben een vaste opstelling met een langwerpige tafel in het midden.



STANDAARD FACILITEITEN

Voor alle evenementen geldt dat een bezoek aan het museum inbegrepen is. Maar ook de (onbewaakte) garderobe, een eigen duty-manager en de eindschoonmaak zijn altijd inclusief. Een aantal zalen is standaard al voorzien van audiovisuele middelen en meubilair. De temperatuur is vanwege de collectie in alle ruimtes bovendien altijd constant en in alle ruimtes is er gratis wifi. Er is veel mogelijk met op- en afbouw en voor een combinatie van ruimtes wordt een voorstel op maat gemaakt.

“Een bezoek aan de museumcollectie is inbegrepen.”



PARKEREN EN BEREIKBAARHEID

Het Louwman Museum heeft een eigen ondergrondse parkeergarage met 170 parkeerplaatsen en 80 extra parkeerplaatsen op het eigen terrein. Ook zijn er diverse parkeermogelijkheden op nabijgelegen terreinen, met een totale parkeercapaciteit van 1.000 auto's. Bussen kunnen gratis parkeren naast het museumgebouw. Het Louwman Museum heeft een eigen bushalte op slechts 8 minuten reisafstand van Centraal Station Den Haag.

“Eigen ondergrondse parkeergarage.”



EEN NETWERK VAN GESELECTEERDE PARTNERS

Het Louwman Museum werkt samen met vaste geselecteerde partners die het museum door en door kennen. En waar jij en het museum volledig op kunnen vertrouwen, zowel organisatorisch als financieel. Partners die bovendien duurzaam ondernemen en gebruikmaken van eerlijke en kwalitatief hoogwaardige producten. Zo is Select Catering de huiscateraar van het Louwman Museum. Zij kunnen als geen ander ambachtelijke kwaliteit en service terug laten keren in hedendaagse gerechten en de bediening. Maar ook op het gebied van entertainment, film, AV, fotografie, inrichting, meubilair, decoratie, hospitality- en hostess-service staat een vast team voor ons klaar.

“Een eigen restaurant en bediening.”



EEN DUURZAAM EN TOEKOMSTBESTENDIG GEBOUW OP EEN GROEN FUNDAMENT

Het moderne museumgebouw is in 2010 neergezet op een groene locatie. Uitgangspunt was en is om zo energieneutraal mogelijk te zijn. Door middel van een warmte-koudeopslagsysteem wordt de bodemenergie gebruikt om te koelen en verwarmen; daarmee is de temperatuur in het museum altijd constant. De energie die hiervoor nodig is wordt opgewekt via ruim 1.000 zonnecollectoren. Om nog meer energie te besparen en de waardevolle collectie te beschermen maken we gebruik van ledverlichting.



DE VOORDELEN VAN HET LOUWMAN MUSEUM

- ✓ Ideaal voor (meerdaagse) congressen
- ✓ Diverse break-out zalen
- ✓ Theater met 335 zitplaatsen
- ✓ Recepties, jubilea en feesten tot 1.000 personen
- ✓ Diners tot 700 personen
- ✓ Toegang tot de museumcollectie is altijd inbegrepen
- ✓ Eigen parkeergelegenheid
- ✓ Bushalte voor de deur
- ✓ Direct gelegen aan de A44



MAAK EEN AFSPRAAK

Laat je inspireren tijdens een bezoek aan ons bijzondere museum. Onze ervaren event managers denken graag met je mee over de invulling en organisatie van jouw evenement.

Leidsestraatweg 57
2594 BB Den Haag
Tel. +31 (0)70 359 80 70
evenementen@louwmanmuseum.nl
www.louwmanmuseum.nl

